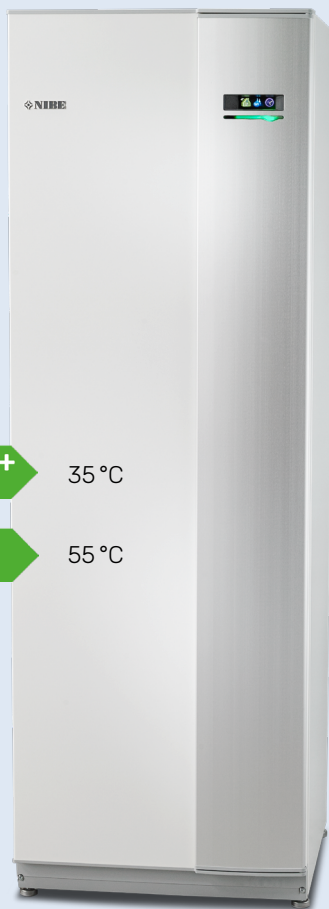




Sole / Wasser-Wärmepumpe NIBE F1345



A+++

35 °C

A++

55 °C

Die NIBE F1345 ist eine 2-stufige, leistungsstarke Wärmepumpe für grosse Einfamilienhäuser, Mehrfamilienhäuser oder Gebäude im Gewerbe- und Industriebereich.

Grosse Projekte - Grosse Leistung

Perfekte Lösung für Gebäude mit einem grossen Leistungsbedarf

Kombinationsmöglichkeiten

Bis zu 9 Wärmepumpen in Kaskade (540 kW)

Sehr hohe Effizienz

Mit einem SCOP bis 4.8

Arbeitsbereich für jedes Klima

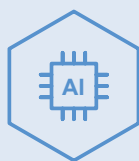
Vorlauftemperaturen bis max. 65 °C

Keine Vignettenpflicht

Kältemittel weniger als 3 kg pro Modul

Überblick und Status

Durch die Internetanbindung NIBE myUplink die volle Kontrolle und Überwachung auch aus der Ferne



Beachtlich ist auch der geringe Platzbedarf welche die NIBE F1345 benötigt - auch bei einer Leistung von 60 kW.

Es besteht ebenfalls die Möglichkeit, mit einem System zeitgleich zu heizen und zu kühlen.

Technische Daten

NIBE F1345		24	30	40	60
Produktlabel Effizienzklasse Heizung 35 °C /55 °C		A+++ / A++			
Verbundlabel ¹⁾ Effizienzklasse Heizung 35 °C / 55 °C		A+++ / A++			
Heizleistung bei B0/W35 (Leistungsbereich)	kW	12 / 24	15 / 30	20 / 40	30 / 60
Heizleistung / COP bei B0/W35 Volllast	kW / COP	23.00 / 4.65	30.72 / 4.44	39.94 / 4.49	59.22 / 4.32
Heizleistung / COP bei B0/W55 Volllast	kW / COP	22.00 / 3.09	29.40 / 2.90	37.80 / 3.10	54.10 / 3.02
Heizleistung / COP bei B0/W65 Volllast	kW / COP	21.50 / 2.58	28.90 / 2.40	35.90 / 2.60	52.20 / 2.56
Heizleistung / COP bei B10/W65 Volllast	kW / COP	28.00 / 3.13	38.00 / 2.96	46.50 / 3.10	67.00 / 3.00
Einsatzgrenze Heizkreis	°C	15 – 65			
Einsatzgrenze Wärmequelle	°C	-7 – 30			
Kälteleistung B0/W35	kW	18.05	23.80	31.04	45.51
SCOP nach EN 14825 bei 35 °C /55 °C	SCOP	4.8 / 3.8	4.7 / 3.6	4.8 / 3.8	4.6 / 3.7
P _{design} nach EN 14825 bei 35 °C /55 °C	kW / kW	28.0 / 28.0	35.0 / 35.0	46.0 / 46.0	67.0 / 67.0
Schalleistungspegel nach EN 12102 bei B0/W35	dB(A)	47			
Wärmequelle Volumenstrom nominal nach EN 14511	l/h	4248	5832	7524	11160
Wärmequelle freie Pressung Wärmepumpe / Volumenstrom	bar / l/h	0.92 / 4248	0.75 / 5832	0.92 / 7524	0.78 / 11160
Heizkreis Volumenstrom nominal nach EN 14511	l/h	1944	2628	3348	4824
Heizkreis freie Pressung WP / Volumenstrom	bar / l/h	0.78 / 1944	0.72 / 2628	0.70 / 3348	0.50 / 4824
Kältemittel / Füllmenge	... / kg	R407C / 2.0 & 2.0		R407C / 1.7 & 1.7	R410A / 1.7 & 1.7
Spannungscode / Absicherung Wärmepumpe		3-N/PE/400V / C25A	3-N/PE/400V / C32A	3-N/PE/400V / C40A	3-N/PE/400V / C50A
Anlaufstrom / max. Maschinenstrom / Leistungsfaktor	A/A / cos φ	29 / 20.5 / 0.82	30 / 25.3 / 0.89	42 / 29.5 / 0.89	53 / 44.3 / 0.88
Leistung Elektroheizelement	kW	nicht integriert			
Masse H x B x T / erforderliche Montagehöhe	mm	1800 x 600 x 620 / 1950			
Art. Nr. NIBE F1345		065297	065298	065299	065300

¹⁾ Beim Verbundlabel wurde die NIBE Komfortregelung berücksichtigt.

Einfacher Transport und Installation

Damit der Transport und die Einbringung ins Gebäude einfacher und leichter wird, kann das Kühlmodul mit wenigen Handgriffen aus dem Gehäuse ausgebaut werden.



NIBE Wärmetechnik

c/o ait Schweiz AG
 Industriepark
 6246 Altishofen
 T 058 252 21 00

c/o ait Schweiz AG
 Rte de la Venoge 1
 1123 Aclens
 T 058 252 21 15

c/o ait Schweiz AG
 Via Industrie 5
 6592 S. Antonino
 T 058 252 21 10

info@nibe.ch



www.nibe.ch