

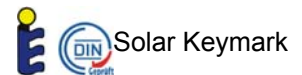
Solar Collector Factsheet

Energie Solaire Solardach AS



Modèle	Solardach AS
Type	Capteur plan
Fabricant	Energie Solaire SA
Adresse	Z. I. Ile Falcon C.P. 353 CH-3960 Sierre
Téléphone	+41 (027) 451 13 20
Telefax	+41 (027) 451 13 20
Email	info@energie-solaire.com
Internet	www.energie-solaire.com
Date d'essai	02.2009

- Essais de performance EN12975:2006
- Essais de durabilité EN12975:2006



Dimensions

Longueur hors-tout	2.362 m
Largeur hors-tout	0.880 m
Superficie hors-tout	2.079 m ²
Superficie d'entrée	1.832 m ²
Aire de l'absorbeur	1.832 m ²
Poids à vide	28 kg

Données techniques

Débit volume minimal	40 l/h
Débit volume nominal	80 l/h
Débit volume maximal	400 l/h
Teneur en fluide	5.7 l
Pression de service maximale	3 bar
Température de stagnation	136 °C

Type de montage

- Sur le toit en pente
- Intégration au toit en pente
- Construction avec support sur toit plat
- Montage sur la façade

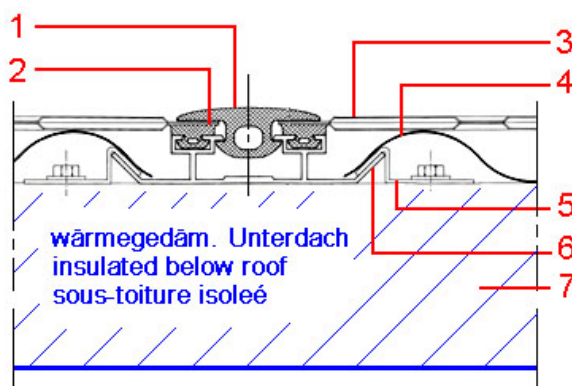
Données supplémentaires

- Diverses dimensions des modules disponibles
- Couverture échangeable

Raccords hydrauliques

G3/8"

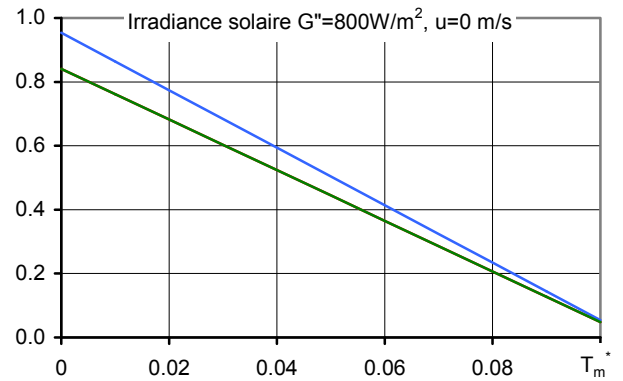
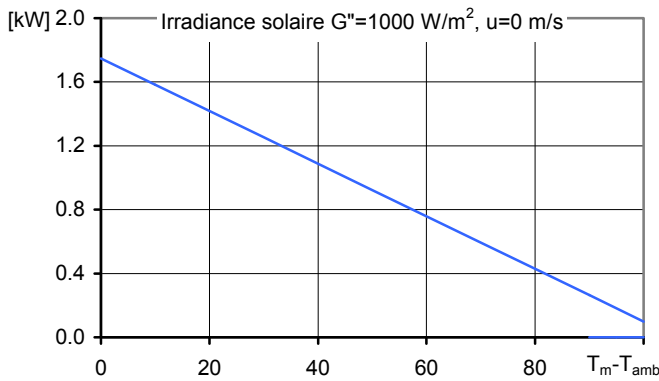
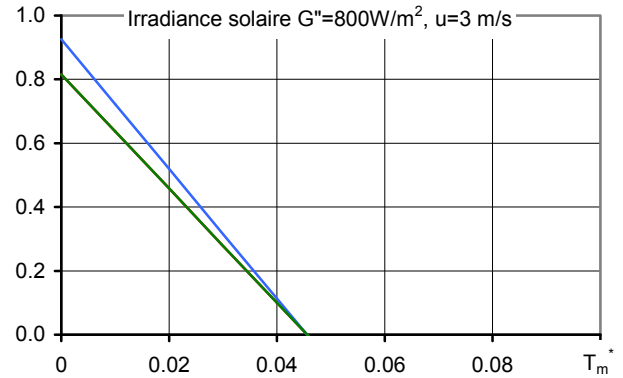
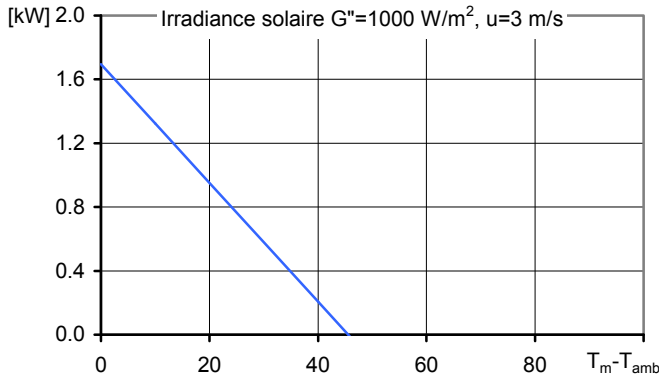
Construction



- 1 Profil d'étanchéité
- 2 Profil d'étanchéité
- 3 Absorbeur
- 4 Sous-toiture
- 5 Elément de support
- 6 Profil
- 7 Isolation thermique

Peak Power par capteur W_{peak}

Rendement relatif η



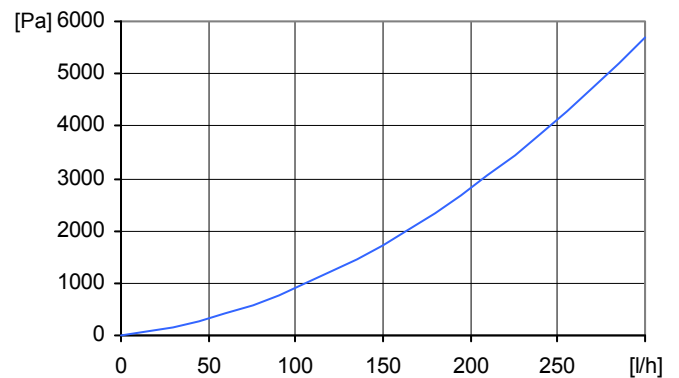
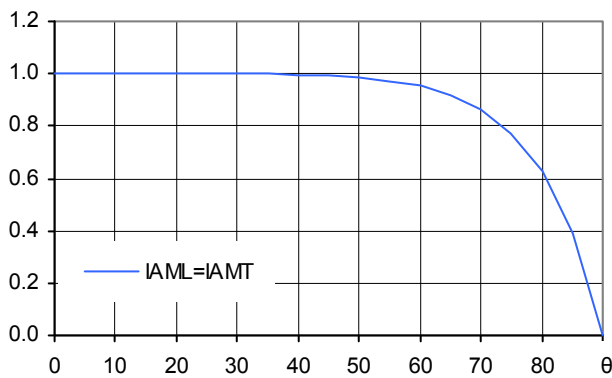
Peak Power W_{peak}	1748 W
Capacité thermique*	12.8 kJ/K
Débit de fluide pendant le test	120 l/h
Fluide caloporteur:	Eau-Glycol 33.3%
Vitesse du vent	u [m/s]

Reference	Hors-tout	Aperture	Absorbeur
η_0	0.841	0.954	0.954
b_1 [WK ⁻¹ m ⁻²]	7.93	9.0	9.0
b_2 [WK ⁻² m ⁻²]	3.3199	3.7675	3.7675
b_u	0.01	0.01	0.01

*) Capacité thermique C du capteur sans fluide caloporteur, déterminé selon 6.1.6.2 de la EN12975-2:2006

Facteur d'angle d'incidence IAM

Perte de charge Δp



K1, transversale IAM à 50°	0.99
K2, longitudinale IAM à 50°	0.99

Perte de charge pour débit nominale
 $\Delta p = 647$ Pa (T=20°C)