



**Duraklick**

# Flachdach PV-Montagesystem



mit  
bauaufsichtlicher  
Zulassung  
Nr. Z-14.4-691

Duraklick ist eine innovative PV-Unterkonstruktion für Flachdächer – ohne Dachdurchdringung. Unterschiedliche Ausführungen machen Duraklick zum universellen System für sämtliche Anwendungsbereiche vom kleinen Einfamilienhaus bis hin zur grossen Industrie- oder Gewerbeanlage. Die leichte, aerodynamische und selbsttragende Konstruktion besteht komplett aus korrosionsbeständigem Aluminium. Verschiedene Anstellwinkel mit unterschiedlicher Aerodynamik zur Ballastminimierung helfen bei der erfolgreichen Erfüllung komplexer Anforderungen auch bei bestehenden Dächern mit limitierter Tragfähigkeit.



Einfache und  
rationelle Montage

Höhensicherungs-  
system integriert

Minimale  
Ballastierung durch  
gute Aerodynamik

**SOLTOP Energie AG**  
St. Gallerstrasse 3  
CH-8353 Elgg  
info@soltop-energie.ch

**SOLTOP Energie GmbH**  
Lindauer Straße 15  
D-88145 Hergatz  
info@soltop-energie.eu

**SOLTOP Energie SA**  
Rue des Sablons 8  
CH-3960 Sierre  
info.fr@soltop-energie.ch

**SOLTOP Energie SA**  
Avenue Haldimand 41  
1400 Yverdon-les-Bains  
info.fr@soltop-energie.ch

# Duraklick PV-Montagelösungen für Flachdächer (Nacktdach, Kiesdach und Gründach)

## EW



Modulneigung 10°. Ausrichtung Ost-West.  
Effiziente Nutzung der vorhandenen Dachflächen.

## GR



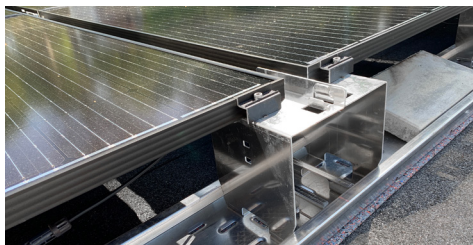
Modulneigung 10° / 15° / 20°. Ausrichtung Süd  
oder Ost-West. Für begrünte Flachdächer.

## ECO



Modulneigung 10° / 15° / 20°. Ausrichtung Süd.  
Ökonomische Montagelösung. Hoher Ertrag.

## ECO 0°



Dachparallele Montage. Maximale  
Flächennutzung. Flexibel einsetzbar.

## SR



Modulneigung 10° / 20°. Ausrichtung Süd.  
Aerodynamisch optimiert für hohe Windlasten.

## GE



Modulneigung 10° / 15°. Ausrichtung Süd  
oder Ost-West. Für Kies- und Gründächer mit  
niedrigem Bewuchs. Auch für „Blue Roof,“ geeignet.

## HSS

Duraklick bietet ein integrier-  
bares auflastgetragenes  
Höhensicherungssystem (HSS)  
an, das auf einem umlaufen-  
den Schienensystem basiert  
und eine große Bewegungs-  
freiheit für bis zu vier Personen  
gleichzeitig bietet.

Das System ist in ganz Europa  
zugelassen und entspricht den  
technischen Anforderungen der  
Schweiz.



Anschlagsrichtungen  
DIN EN 795 2012  
www.dekra.de



## Vorteile des Duraklick Systems:

- Das HSS Höhensicherungssystem kann in das PV-Montagesystem integriert werden und erspart damit das setzen von Sekuranten oder anderen Absturzsicherungen.
- Dank Aluminium Leichtbauweise nur geringfügige Auflast.
- Keine Dachdurchdringung nötig.
- Umfassende Dienstleistungen bei Planung, Montage und Service.
- Schnelle und sichere Montage.
- Ausgezeichnete Lastverteilung durch 23 cm breite Bodenschiene.
- Erfüllt die derzeit höchsten Qualitätsstandards- und Normen.

Ihr regionaler Installateur

Weitere Informationen erhalten Sie auf [www.soltop-energie.ch](http://www.soltop-energie.ch) & [www.soltop-energie.eu](http://www.soltop-energie.eu)

### SOLTOP Energie AG

St. Gallerstrasse 3  
CH-8353 Elgg  
info@soltop-energie.ch

### SOLTOP Energie GmbH

Lindauer Straße 15  
D-88145 Hergatz  
info@soltop-energie.eu

### SOLTOP Energie SA

Rue des Sablons 8  
CH-3960 Sierre  
info.fr@soltop-energie.ch

### SOLTOP Energie SA

Avenue Haldimand 41  
1400 Yverdon-les-Bains  
info.fr@soltop-energie.ch