



Duraklick

ECO 0°

Flachdach Montagesystem ECO 0°

Duraklick

A brand of SOLTOP Energie GmbH

mit
bauaufsichtlicher
Zulassung
Nr. Z-14.4-691

Das Duraklick ECO 0°-System stellt eine wirtschaftliche Alternative zu herkömmlichen dachparallelen Aufdachanlagen dar. Es ermöglicht in der Regel eine dachdurchdringungsfreie Installation auf flachen und leicht geneigten Dächern aus Bitumen, Folie oder Metall.

Es besteht aus denselben hochwertigen Komponenten wie unsere bewährten Flachdachsysteme. Durch die spezielle Bautenschutzmatte unter den 230 mm breiten Bodenprofilen, gewährleisten wir optimalen Schutz der Dachhaut. Geringere Dachneigungen können rein durch Auflast stabilisiert werden. Für Pultdächer mit Neigungen über 3,5° (bei Folienabdichtung) bzw. über 5° (bei Bitumendächern) ist eine zusätzliche Abrutschsicherung erforderlich. Bei Satteldächern mit größeren Neigungen wird das Bodenprofil einfach über den First geführt.

Das ECO 0°-Montagesystem zeichnet sich durch seine hohe Flexibilität aus und lässt sich mühelos an unterschiedliche Dachtypen, Montageanforderungen sowie Standortbedingungen anpassen.

**soltop
energie**

Einfache und
rationelle Montage

Keine Dach-
durchdringung

Maximale
Flächenausnutzung

Weitere Informationen erhalten Sie auf www.soltop-energie.ch & www.soltop-energie.eu

SOLTOP Energie AG
St. Gallerstrasse 3
CH-8353 Elgg
info@soltop-energie.ch

SOLTOP Energie GmbH
Lindauer Straße 15
D-88145 Hergatz
info@soltop-energie.eu

SOLTOP Energie SA
Rue des Sablons 8
CH-3960 Sierre
info.fr@soltop-energie.ch

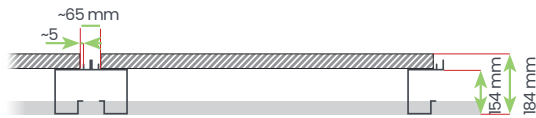
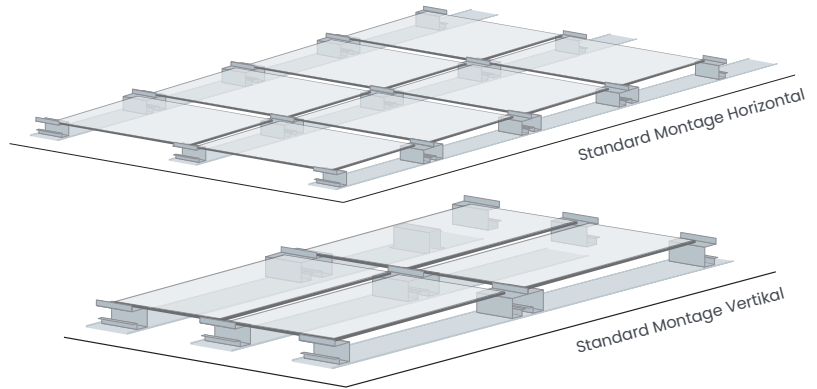
SOLTOP Energie SA
Avenue Haldimand 41
CH-1400 Yverdon-les-Bains
info@soltop-energie.ch

Dachparalleles Montagesystem ECO 0°



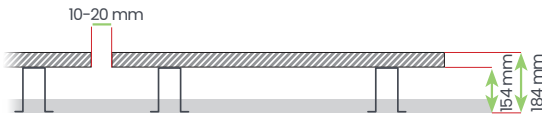
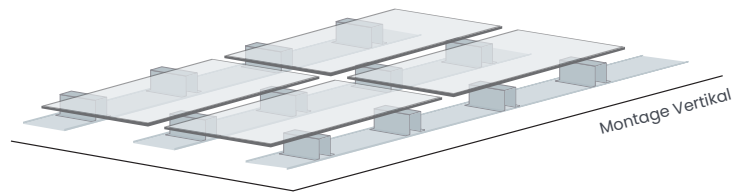
ECO 0° „Standard“

Kostengünstige, flexible Montage in vertikaler und horizontaler Ausrichtung. Die Module werden im Eckbereich geklemmt – horizontal auf kurzer Seite, vertikal auf langer Seite – mit 70 mm langen Modul-Klemmen und Erdungsdorn.



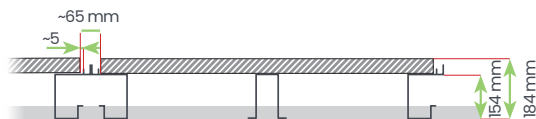
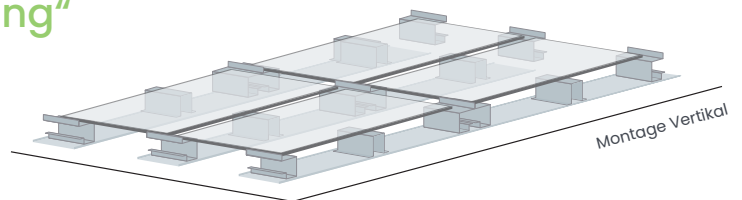
ECO 0° „Optimale Klemmung“

Ermöglicht eine sichere Montage an den vorgegebenen Klemmbereichen der Module, auch bei hohen Schnee- und Windlasten. Voraussetzung ist die vertikale Montage bei maximal 10° Dachneigung.



ECO 0° „6-Punkt Auflage/Klemmung“

Dieses System nutzt beide Stützenarten mit sechs Auflage- bzw. Klemmpunkten, ideal für Standorte mit hohen Schnee- und Windlasten, auch bei steileren Dächern.



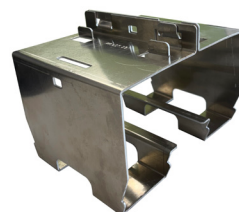
Technische Daten

Neigung 0°
 Schienenlänge 0,3 – 6,0 m
 Flächenlast ab 13,1 kg/m² *
 Linienlast ab 21,6 kg/m *
 Material: Aluminium /Edelstahl
 * bei einem Modulgewicht von ~23 kg

Modulstütze „Standard“



Zwei Stützen „Standard“ ineinander-gehakt



Modulstütze „ECO 0° Optimal“



Weitere Informationen erhalten Sie auf www.soltop-energie.ch & www.soltop-energie.eu

SOLTOP Energie AG
 St. Gallerstrasse 3
 CH-8353 Elgg
 info@soltop-energie.ch

SOLTOP Energie GmbH
 Lindauer Straße 15
 D-88145 Hergatz
 info@soltop-energie.eu

SOLTOP Energie SA
 Rue des Sablons 8
 CH-3960 Sierre
 info.fr@soltop-energie.ch

SOLTOP Energie SA
 Avenue Haldimand 41
 CH-1400 Yverdon-les-Bains
 info@soltop-energie.ch