



Duraklick

ECO 0°

Parallèle au toit Système de montage ECO 0°

Duraklick

A brand of SOLTOP Energie GmbH

avec
autorisation de la
surveillance des
chantiers

Le système Duraklick ECO 0° constitue une alternative économique aux installations traditionnelles sur toiture parallèles au toit. Il permet généralement une installation sans pénétration de la toiture sur des toits plats ou légèrement inclinés en bitume, en film ou en métal. Il est constitué des mêmes composants de haute qualité que nos systèmes éprouvés pour toitures plates. Grâce au tapis spécial de protection des constructions sous les profilés de sol de 230 mm de large, nous garantissons une protection optimale de la couverture du toit. Les pentes de toit plus faibles peuvent être stabilisées uniquement par une surcharge. Pour les toits en appentis avec des pentes supérieures à 3,5° (pour l'étanchéité par film) ou supérieures à 5° (pour les toits en bitume), une protection supplémentaire contre le glissement est nécessaire. Pour les toits à deux pans avec des inclinaisons plus importantes, le profilé de sol est simplement guidé au-dessus du faîte. Le système de montage ECO 0° se caractérise par sa grande flexibilité et s'adapte facilement aux différents types de toitures, aux exigences de montage ainsi qu'aux conditions du site.

**soltop
energie**

Montage
simple
et rationnel

Pas de
pénétration
du toit

Utilisation
maximale
de la surface

Pour plus d'informations, veuillez consulter www.soltop-energie.ch & www.soltop-energie.eu

SOLTOP Energie AG
St. Gallerstrasse 3
CH-8353 Elgg
info@soltop-energie.ch

SOLTOP Energie GmbH
Lindauer Straße 15
D-88145 Hergatz
info@soltop-energie.eu

SOLTOP Energie SA
Rue des Sablons 8
CH-3960 Sierre
info.fr@soltop-energie.ch

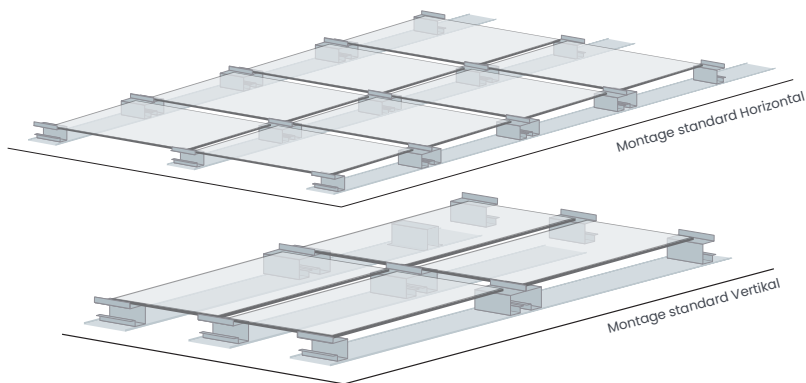
SOLTOP Energie SA
Avenue Haldimand 41
CH-1400 Yverdon-les-Bains
info@soltop-energie.ch

Parallèle au toit Système de montage ECO 0°



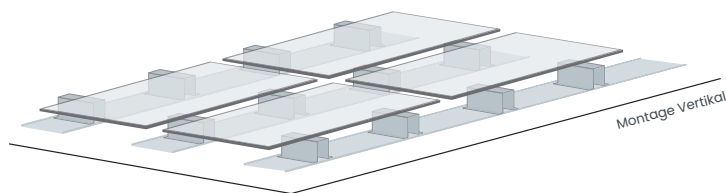
ECO 0° „Standard“

Montage économique et flexible en orientation verticale et horizontale. Les modules sont serrés dans la zone d'angle - horizontalement sur le côté court, verticalement sur le côté long - avec des pinces pour modules de 70 mm de long et une broche de mise à la terre.



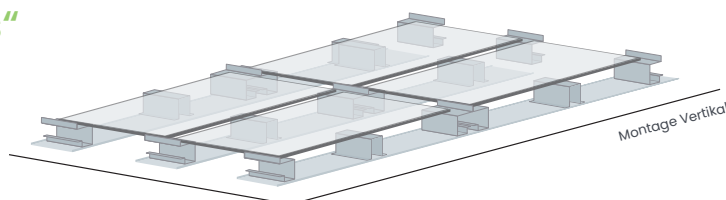
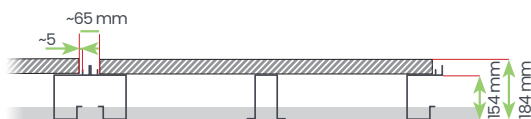
ECO 0° „Serrage optimal“

Permet un montage sûr sur les zones de serrage prédéfinies des modules, même en cas de fortes charges dues à la neige et au vent. La condition préalable est un montage vertical avec une inclinaison de toit de 10° maximum.



ECO 0° „Appui/serrage en 6 points“

Ce système utilise les deux types de supports avec six points d'appui ou de serrage, idéal pour les sites soumis à de fortes charges de neige et de vent, même pour les toits les plus raides.



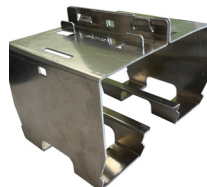
Données techniques

Inclinaison	0°
Longueur du rail	0,3 - 6,0 m
Charge de surface	dès 13,1 kg/m ² *
Charge linéaire	dès 21,6 kg/m *
Matériel aluminium /acier inoxydable	
* pour un poids du module de ~23 kg	

Support de module „Standard“



Deux pièces donnent accrochés l'un à l'autre en forment un !



Support de module „ECO 0° Optimal“



Pour plus d'informations, veuillez consulter www.soltop-energie.ch & www.soltop-energie.eu

SOLTOP Energie AG
St. Gallerstrasse 3
CH-8353 Elgg
info@soltop-energie.ch

SOLTOP Energie GmbH
Lindauer Straße 15
D-88145 Hergatz
info@soltop-energie.eu

SOLTOP Energie SA
Rue des Sablons 8
CH-3960 Sierre
info.fr@soltop-energie.ch

SOLTOP Energie SA
Avenue Haldimand 41
CH-1400 Yverdon-les-Bains
info@soltop-energie.ch