

Building  
Integrated  
Photovoltaics  
**BIPV**



# SwissSolarRoof

## La toiture solaire intégrée suisse pour une meilleure performance et un esthétisme optimal.

Le SwissSolarRoof génère de l'énergie au quotidien, offre une protection optimale contre les intempéries et répond aux exigences les plus strictes en matière d'esthétique. Ce système produit votre électricité, alimente votre maison en énergie renouvelable et contribue efficacement à la protection du climat. Esthétique, performant et modulable, le SwissSolarRoof s'adapte aussi bien aux nouvelles constructions qu'aux rénovations, couvrant l'intégralité ou une partie de la toiture selon vos besoins. Son installation est possible à partir d'une pente de 5°, avec ou sans fenêtre de toit.



**SWISSMADE**   
Unterkonstruktion



Toiture esthétique et complète, adaptée à toutes toitures en pentes

3 tailles de modules avec décalage libre de la trame et finitions sur mesure

Temps de montage et de fixation optimal

**SOLTOP Energie AG**  
St. Gallerstrasse 3  
CH-8353 Elgg  
info@soltop-energie.ch

**SOLTOP Energie GmbH**  
Lindauer Straße 15  
D-88145 Hergatz  
info@soltop-energie.eu

**SOLTOP Energie SA**  
Rue des Sablons 8  
CH-3960 Sierre  
info.fr@soltop-energie.ch

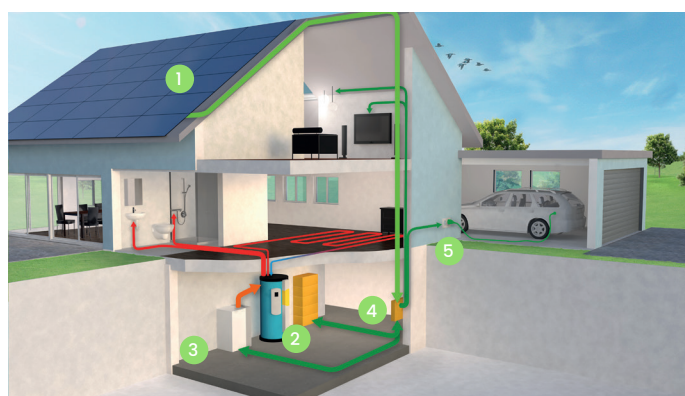
**SOLTOP Energie SA**  
Avenue Haldimand 41  
1400 Yverdon-les-Bains  
info.fr@soltop-energie.ch

## De l'électricité produite par l'énergie solaire.

Les modules photovoltaïques convertissent la lumière en électricité, qui peut être utilisée par le propriétaire, stockée temporairement dans une batterie ou injectée dans le réseau. Nos systèmes énergétiques sont conçus pour favoriser une consommation propre et efficace.

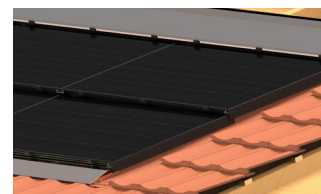
## Énergie durable

Spécialistes des systèmes énergétiques durables, nous proposons le SwissSolarRoof, qui alimente le ménage en électricité. L'énergie solaire produite peut être utilisée directement en combinaison avec une pompe à chaleur pour le chauffage et l'eau chaude. Un accumulateur à batterie optimise encore l'autoconsommation. Nous fournissons tous les composants nécessaires pour garantir un système énergétique performant.



Exemple de fonctionnement: Utilisation de l'électricité solaire en combinaison avec une pompe à chaleur.

- 1 Modules d'énergie solaire
- 2 Accumulateur combiné
- 3 Pompe à chaleur
- 4 Onduleur
- 5 Alimentation du réseau



Surface partielle / Carport



Maison individuelle



Immeuble collectif / bâtiments publics



Option pare-neige



Test de charge sur modules photovoltaïques

## Avantages du système SwissSolarRoof

- Système de montage sur-mesure.  
Les profilés horizontaux et le module d'arrêt de neige sont livrés entièrement prémontés.
- Intégration fluide de la cheminée, de la lucarne et des systèmes de ventilation.
- Utilisation optimale de la surface du toit grâce à trois tailles de modules différentes.
- Modules verre-verre de fabrication européenne.
- Système antichute intégré.
- Modules aveugles de 6 mm avec classe de protection A2.
- Sous construction produite dans notre site de production à Elgg ( Suisse ).

## Qualité

SOLTOP Energie AG utilise pour le SwissSolarRoof exclusivement des des modules PV intégrés de qualité provenant d'Europe et d'Asie. Les composants du système sont continuellement soumis à des tests de qualité et de performance.

Pour plus d'informations, veuillez consulter [www.soltop-energie.ch](http://www.soltop-energie.ch)

### SOLTOP Energie AG

St. Gallerstrasse 3  
CH-8353 Elgg  
info@soltop-energie.ch

### SOLTOP Energie GmbH

Lindauer Straße 15  
D-88145 Hergatz  
info@soltop-energie.eu

### SOLTOP Energie SA

Rue des Sablons 8  
CH-3960 Sierre  
info.fr@soltop-energie.ch

### SOLTOP Energie SA

Avenue Haldimand 41  
1400 Yverdon-les-Bains  
info.fr@soltop-energie.ch

Votre installateur régional